



# СЛОГОВОЕ ЛОТО

-ИЗУЧАЕМ НАПИСАНИЕ СЛОВ

-ДЕЛИМ СЛОВА НА СЛОГИ

-УЧИМСЯ ЧИТАТЬ *19 месяцев!*



**ВНИМАНИЕ!**

МАТЕРИАЛЫ ПРЕДНАЗНАЧЕНЫ ТОЛЬКО ДЛЯ ЛИЧНОГО ИСПОЛЬЗОВАНИЯ.

ПЕРЕСЫЛКА ДРУГИМ, ЛЮБЫЕ ИЗМЕНЕНИЯ И ПУБЛИКАЦИЯ В СЕТИ ИНТЕРНЕТ ЗАПРЕЩЕНЫ!

ОТ ХОББИ МАМЫ ДЛЯ ВАШИХ ДЕТОК!



## СЛОГОВОЕ ЛОТО

### ПРАВИЛА ИГРЫ

Разрежьте карточки со слогами и сложите их в мешочек. Карточки с картинками распределите между игроками так, чтобы каждому нужно было подобрать одинаковое количество слогов: на каждой карточке 2 слова, которые состоят из двух или трёх слогов.

Ведущий достаёт из мешочка одну карточку со слогом и озвучивает её. Карточка достаётся тому игроку, у которого есть слово с таким слогом. Обратите внимание, в разных словах встречаются одинаковые слоги, но у разных игроков эти слоги будут различаться по цвету. Учитывайте цвет слога, отдавая его игроку, чтобы игра была справедливой.

---

### ПРАВИЛА ДЕЛЕНИЯ НА СЛОГИ. Шпаргалка для родителей

1) Главное правило обычной школьной программы, на которое ориентируется ребёнок: сколько гласных, столько и слогов.

Слог образует гласный звук:

сте-на, ба-ран (с-тена, бара-н — неправильно).

2) Слог начинается с согласного, который стоит перед гласной:

мо-ло-ко, ко-ра (мол-око, кор-а — неправильно).

3) Буквы ь, ъ (которые не означают звуков), й нельзя отрывать от предыдущего слога:

лай-ка, конь-ки, подъ-езд (ла-йка, кон-ьки, под-ъезд — неправильно).

4) слово переносим по слогам, нельзя оставлять одну букву на строчке.

При делении слова на слоги можно использовать метод толчков: подставляем ладошку ко рту и чувствуем толчки воздуха при проговаривании слова. Этот способ не всегда подходит.

Помимо трёх вышеуказанных правил есть дополнительные в школах углублённого изучения русского языка:

1) Деление слова на слоги происходит таким образом, чтобы слог произносился по нарастающей: от глухого произношения к звонкому. Поэтому глухие согласные отходят к следующему слогу:

ба-бо-чка, ми-шка (в традиционной школе верно также: ба-боч-ка, миш-ка).

Звонкие согласные ([й], [р], [р'], [л], [л'], [м], [м'], [н], [н']) с последующим шумным согласным отходят к предыдущему слогу:

сан-ки, хал-ва (в традиционной школе верно также: са-нки, ха-лва).

2) Согласные буквы, образующие один звук, нельзя разносить в разные слоги. Один звук образуют сочетания жж [ж], тся, тья [ц].

у-е-зжать, но-си-тся, де-ла-ться (в традиционной школе верно также: у-ез-жать, но-сит-ся, де-лать-ся).

3) Сдвоенные согласные в середине слова относят к следующему слогу:

кла-ссный, хо-ккей, те-ннис (в традиционной школе верно также: клас-сный, хок-кей, тен-нис).



ЛИ

СА



ЗА

ЛЯ



РО

ЗА



ПИ

ОН





БУ

СЫ



КУ

КЛА



ГРУ

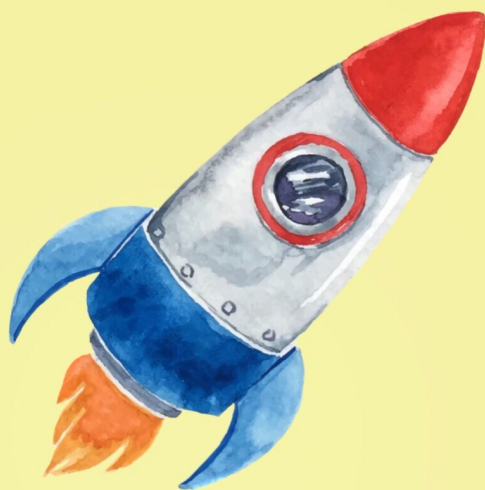
ША



ТЫК

ВА

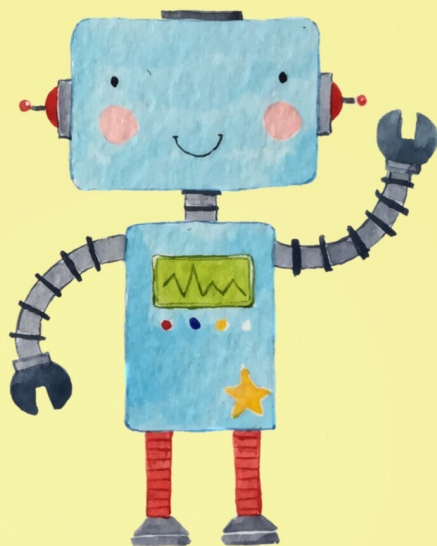




РА

КЕ

ТА



РО

БОТ



ША

РИК



ПУШ

КА





МЕ

СЯЦ



РА

ДУ

ГА



Ю

ЛА



ЧА

СЫ





ГО

РА



ПАЛЬ

МА



ГО

ЛУБЬ



ПЕ

РО



У

ЛИТ

КА



МЯ

ЧИК





ЛЕЙ

КА



СО

ВА



БЕЛ

КА



ЦВЕ

ТЫ



ОЧ

КИ



ПА

НА

МА





КУ

БИК



МА

ШИ

НА

ЗА

ЯЩ

БУ

СЫ

ЛИ

СА

МЕ

СЯЩ

КУ

КЛА

РО

БОТ

РА

КЕ

ТА

ПИ

РА

ДУ

ГА

ОН

ГРУ

ША

ТЫК

РО

ЗА

ВА

ША

РИК

ЧА

ПУШ

КА

СЫ

Ю

ЛА

У

ЛИТ

ГО

ЛУБЬ

КА

ПЕ

РО

ЛЕЙ

МЯ

ЧИК

КА

ВА

СО

БЕЛ

КА



ЦВЕ

ПА

НА

МА

ГО

РА

ОЧ

КИ

ПАЛЬ

МА

ТЫ

КУ

БИК

ШИ

НА

МА



ХОББИ МАМА